



SAiNTE-LiZaiGNE
GROUPE CLAIRE

Borne e-cub

nouvelle génération

*Toujours plus d'accessibilité
pour faciliter vos interventions !*



INTERVENTIONS FACILITÉES



COÛTS D'EXPLOITATION OPTIMISÉS



CLARTÉ JURIDIQUE



POSTE DE COMPTAGE PROTÉGÉ



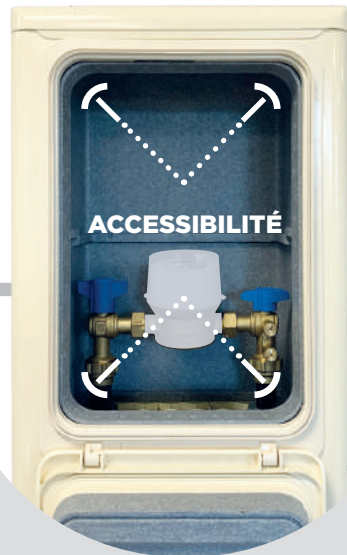
Pourquoi **la borne e-cub**
est **un équipement de qualité ?**
Parce qu'elle est fabriquée
par nos soins, **en France**,
dans notre usine de Sainte-Lizaigne



Faciliter l'accès, optimiser les interventions et le poste de comptage



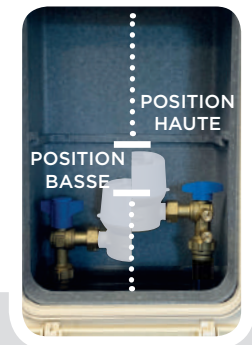
Nouveau cadre d'étanchéité



ACCESSIBILITÉ

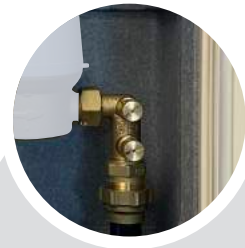
16,5 %
d'ACCÈS
en +

2 POSITIONS



POSITION
HAUTE

POSITION
BASSE



Le **système de comptage** est **accessible hors du sol** et depuis le domaine public. L'**intervention** est **plus confortable** et **plus rapide**.

2 positions de montage possibles pour améliorer l'**accessibilité, la lisibilité des compteurs** ou permettre de nouvelles configurations de robinetterie.



Un **espace suffisant** qui **permet d'équiper la borne d'un double-comptage** (pour 2 abonnés), et d'**optimiser le coût** du poste de comptage.



LISIBILITÉ

**DOUBLE-COMPTAGE
2 ABONNÉS**

1 entrée PE 32,
2 sorties PE 25

Montage avec box connectée en position basse



Une seconde porte, disponible en option, est particulièrement adaptée pour la version double-comptage.

Pour les modèles standard, elle permet à l'abonné d'accéder au poste de comptage depuis sa propriété.



Option double-porte



Intégrer l'environnement de comptage abonné à l'endroit idéal



La borne de comptage E-CUB s'installe en limite de propriété en cohérence avec la responsabilité juridique publique ou privée.

Elle est livrée **prête-à-poser**, équipée d'une robinetterie ou **configuration sur-mesure** définie à la commande.

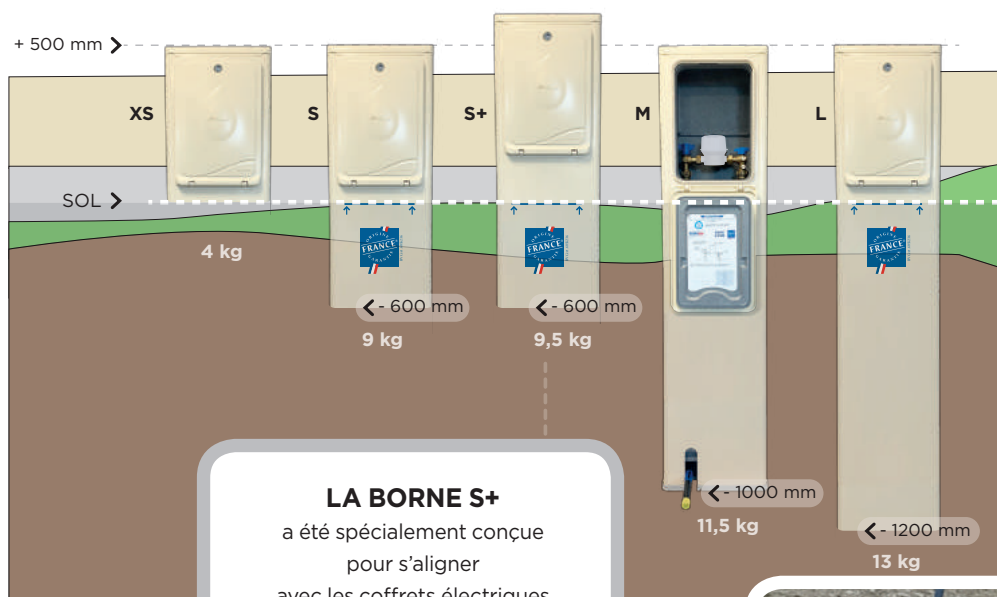
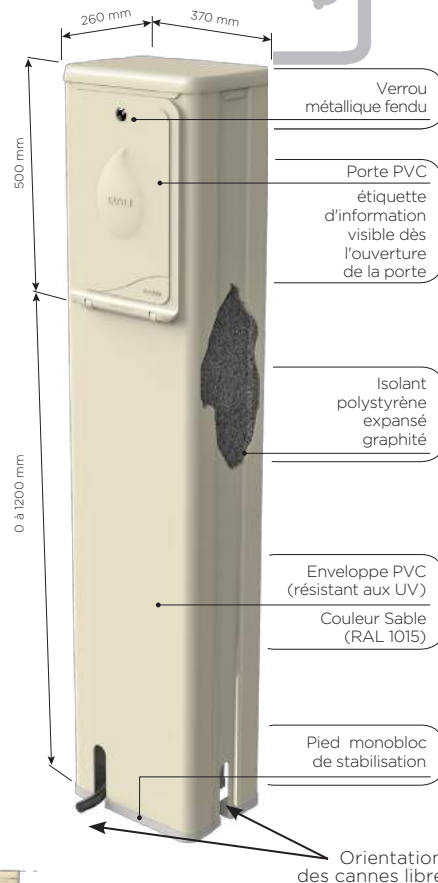


Son pied monobloc améliore sa **stabilité lors de la pose** et sa **tenue au compactage**.

Des zones sécables en pied de borne permettent d'orienter librement les cannes pour se raccorder au réseau d'eau potable existant.

La borne de comptage s'intègre harmonieusement dans l'environnement : couleur sable neutre adaptée aux couleurs des bâties, forme de la tête facilitant l'encastrement en maçonnerie, avec d'autres bornes ou coffrets (électricité, gaz...)

Nouveau capot pour faciliter l'intégration



LA BORNE S+
a été spécialement conçue pour s'aligner avec les coffrets électriques



Pourquoi je peux avoir confiance en la borne e-cub ?
Parce qu'elle existe depuis plus de 10 ans...
Parce que plus de 100 000 bornes ont déjà été installées en France et en Europe de l'Est...



Contribuer à la durabilité du réseau d'eau potable

La borne de comptage est un **équipement de qualité**, assemblée sur notre site de Sainte-Lizaigne, par des **opérateurs d'expérience**. Elle est équipée d'une **robinetterie Sainte-Lizaigne**, **testée unitairement en étanchéité** avant sortie d'usine.



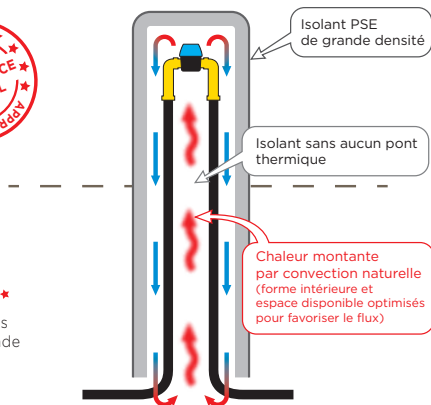
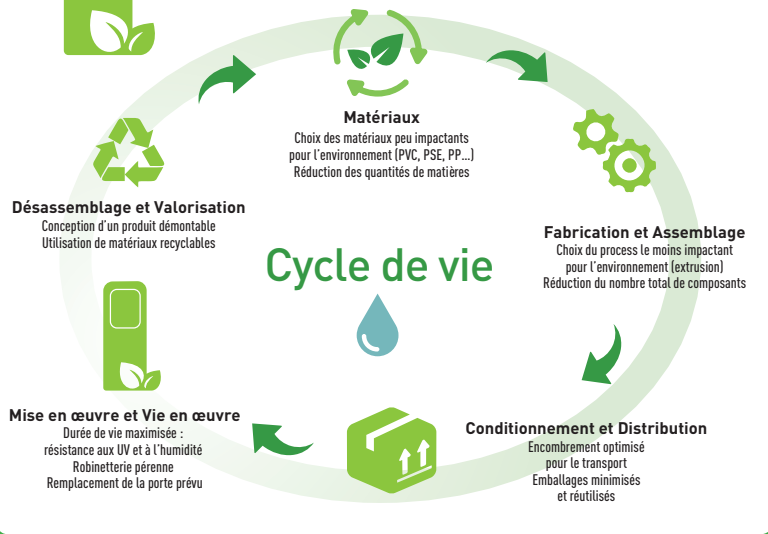
Son **CONCEPT ANTIGEL unique**, assuré par la convection naturelle et **sans aucun pont thermique** protège durablement l'ensemble de comptage des risques liés au gel.

La borne utilise des composants aux matériaux nobles pour assurer une **très bonne tenue à l'usage et au vieillissement** : enveloppe résistante aux UV, isolant renforcé pour faire face aux chocs d'outils, porte amovible.



100% RECYCLABLE

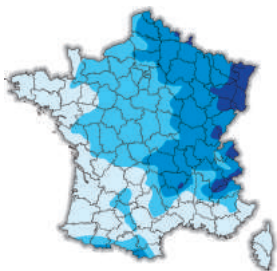
La démarche éco-conception appliquée au cycle de vie de la borne e-cub



Certificats disponibles sur demande

Nos modèles

Votre localisation



	Zone 0	Zone 1	Zone 2	Zone 3	Zone 4
XS					
S		Classe D			
M			Classe B		
L				Classe A	

Données à titre indicatif



Résistance au gel testée par le LRPC Laboratoire Régional des Ponts et Chaussées de Nancy - CETE de l'Est. Selon protocole d'essai LR-NVHG N°302 version 1.2 février 2005. "Essai de tenue au gel d'une borne aérienne pour compteur d'eau potable"

Cette carte de compatibilité a été établie à partir de données météorologiques observées. Elle est indicative et ne saurait prendre en compte les conditions de pose ou données climatiques (exposition / altitude / gradient de température et humidité du sol...) particulières.